

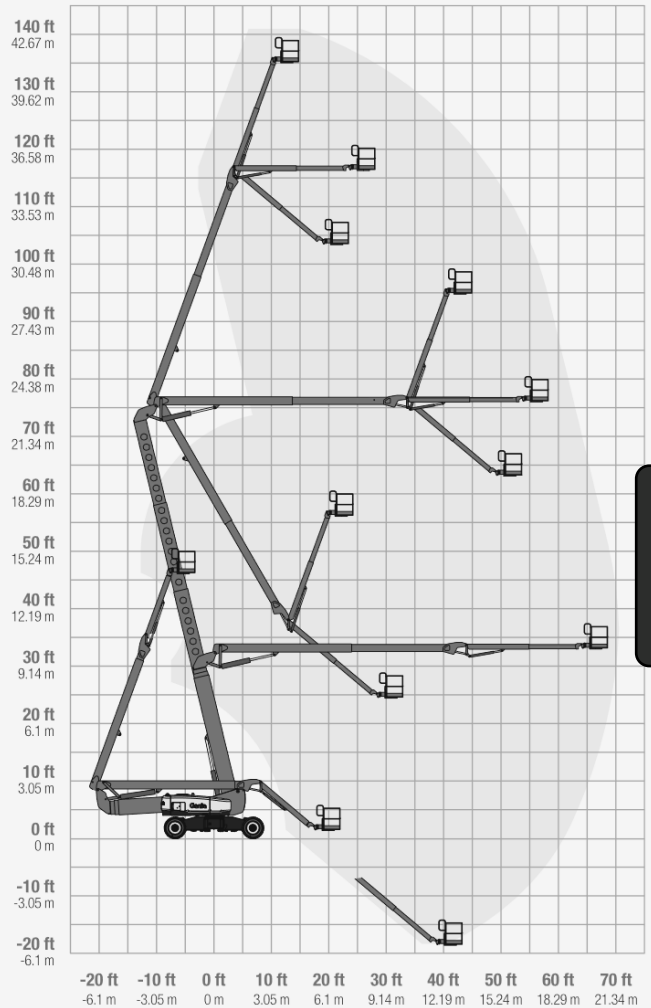
# Boom Lift Diesel

## Genie ZX 135/70

### Technische Daten

Arbeitshöhe	43,15 m
Plattformhöhe	41,15 m
Max. seitliche Reichweite	21,26 m
Reichweite unter Nullniveau	5,87 m
Max. Tragkraft	272 kg
Schwenkbereich	360°
Arbeitskorb (drehbar)	160°
Länge (D)	12,93 m
Breite (E)	2,49 m
Höhe (C)	3,09 m
Abmessungen Arbeitskorb (Ax B)	0,91 m x 2,44 m
Max. Fahrgeschwindigkeit	4,8 km/h
Gesamtgewicht	21.092 kg

## Arbeitsdiagramm ZX-135/70



Boom Lift

- Reichweite unter Nullniveau 5,87 m
- Übergreifende Höhe bei 23,01 m

