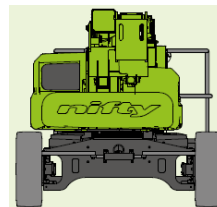


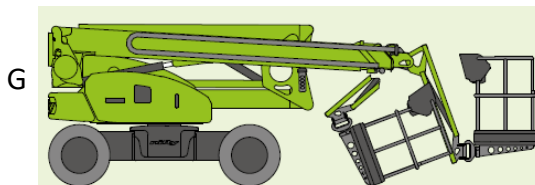
Nifty HR 21

Technische Daten

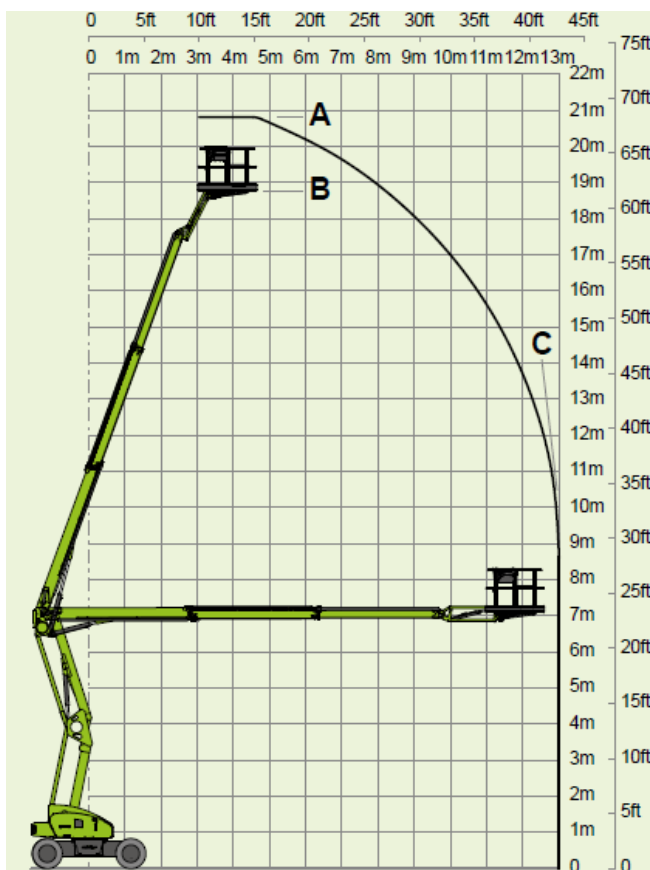
Arbeitshöhe (A)	20,80 m
Plattformhöhe (B)	18,80 m
Max. seitliche Reichweite (C)	13,00 m
Max. Tragkraft	250 kg
Gelenkpunkt	7,00 m
Schwenkbereich	355°
Länge (E/F)	5,47 – 6,62 m
Breite (D)	2,27 m
Höhe (G)	2,18 m
Abmessungen Arbeitskorb	1,80 x 0,80 m
Drehung Arbeitskorb	+/- 80°
Korbarmhub	150°
Max. Schwenküberhang	0,28 m
Max. zulässige Windgeschwindigkeit	12,5 m/s
Antrieb	Batterie/Diesel
Gesamtgewicht	6.680 kg



D



E/F



- übergreifend bis 7,0 m
- mit Korbarm
- Tragkraft 250 kg
- Hybridantrieb
- sehr leicht
- weiße Reifen