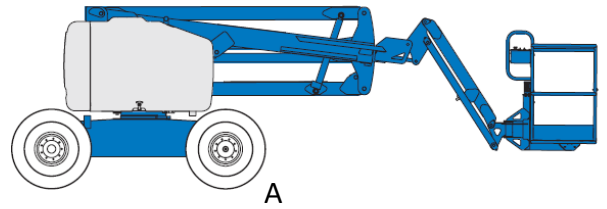


Selbstfahrende Diesel Gelenkteleskopbühne

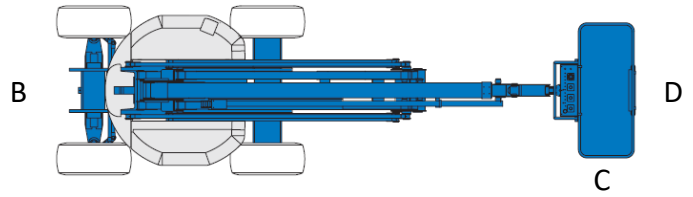
Genie Z-51/30J RT

Technische Daten

Arbeitshöhe	17,59 m
Plattformhöhe	15,59 m
Max. seitliche Reichweite	9,37 m
Max. Tragkraft	227 kg
Gelenkpunkt	7,39 m
Schwenkbereich	355°
Länge (A)	7,58 m
Breite (B)	2,29 m
Höhe	2,16 m
Abmessungen Arbeitskorb (C/D)	0,76 x 1,83 m
Drehung Arbeitskorb	160°
Korbarmhub	135°
Max. Fahrgeschwindigkeit	8 km/h
Max. zulässige Windgeschwindigkeit	12,50 m/s
Antrieb	Diesel
Gesamtgewicht	7394 kg



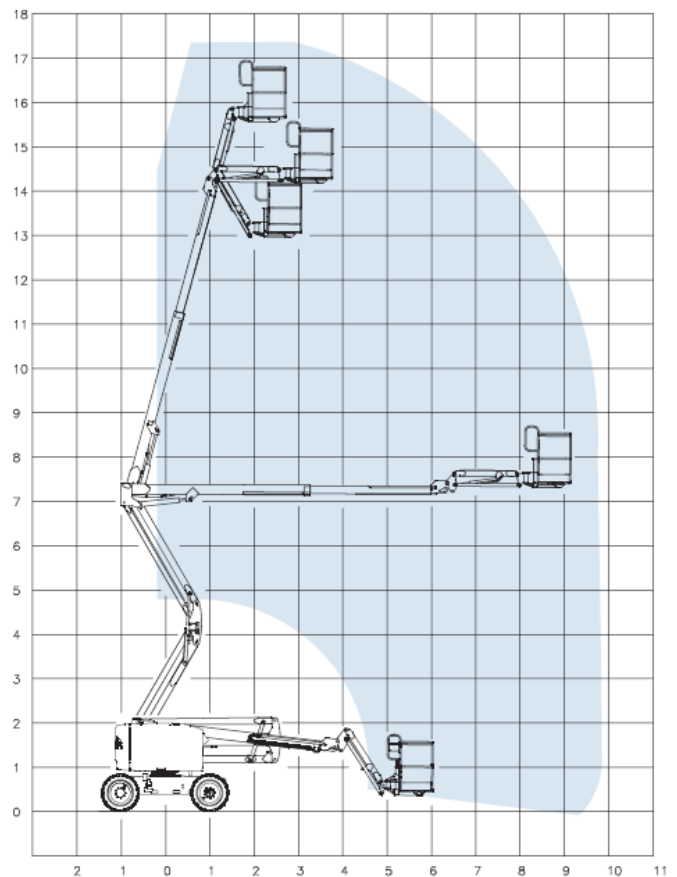
A



B

C

Boom Lifte
Diesel



- Gelenkpunkt bei 7,39 m
- mit Korbarm
- Tragkraft 227 kg
- kein Schwenküberhang